



Управление Федеральной службы
государственной статистики
по Архангельской области
и Ненецкому автономному округу

**ЧИСЛЕННОСТЬ ПЕНСИОНЕРОВ И СРЕДНИЙ РАЗМЕР
НАЗНАЧЕННЫХ ПЕНСИЙ В АРХАНГЕЛЬСКОЙ ОБЛАСТИ БЕЗ
НЕНЕЦКОГО АВТОНОМНОГО ОКРУГА (по данным отделения
Пенсионного фонда РФ
по Архангельской области и Ненецкому
автономному округу)**



**на 1 апреля, на 1 июля, на 1 октября
2022 года**



ЧИСЛЕННОСТЬ ПЕНСИОНЕРОВ И СРЕДНИЙ РАЗМЕР НАЗНАЧЕННЫХ ПЕНСИЙ

в Архангельской области
без Ненецкого автономного
округа
в 2022 году

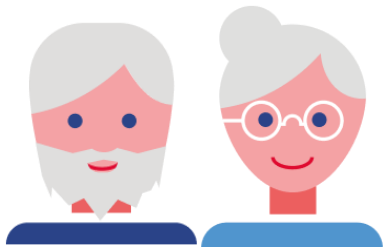
- 01 ЧИСЛЕННОСТЬ ПЕНСИОНЕРОВ по состоянию на 1 апреля 2022 года
- 02 ЧИСЛЕННОСТЬ ПЕНСИОНЕРОВ по состоянию на 1 июля 2022 года
- 03 ЧИСЛЕННОСТЬ ПЕНСИОНЕРОВ по состоянию на 1 октября 2022 года
- 04 СРЕДНИЙ РАЗМЕР НАЗНАЧЕННЫХ ПЕНСИЙ И РЕАЛЬНЫЙ РАЗМЕР ПЕНСИЙ по состоянию на 1 апреля 2022 года
- 05 СРЕДНИЙ РАЗМЕР НАЗНАЧЕННЫХ ПЕНСИЙ И РЕАЛЬНЫЙ РАЗМЕР ПЕНСИЙ по состоянию на 1 июля 2022 года
- 06 СРЕДНИЙ РАЗМЕР НАЗНАЧЕННЫХ ПЕНСИЙ И РЕАЛЬНЫЙ РАЗМЕР ПЕНСИЙ по состоянию на 1 октября 2022 года

ЧИСЛЕННОСТЬ ПЕНСИОНЕРОВ АРХАНГЕЛЬСКОЙ ОБЛАСТИ БЕЗ НЕНЕЦКОГО АВТОНОМНОГО ОКРУГА,

состоящих на учете в системе Пенсионного Фонда Российской Федерации по видам пенсионного обеспечения и категориям пенсионеров (по состоянию на 1 апреля 2022 года, человек)

389 544

всего пенсионеров



346 432 по старости

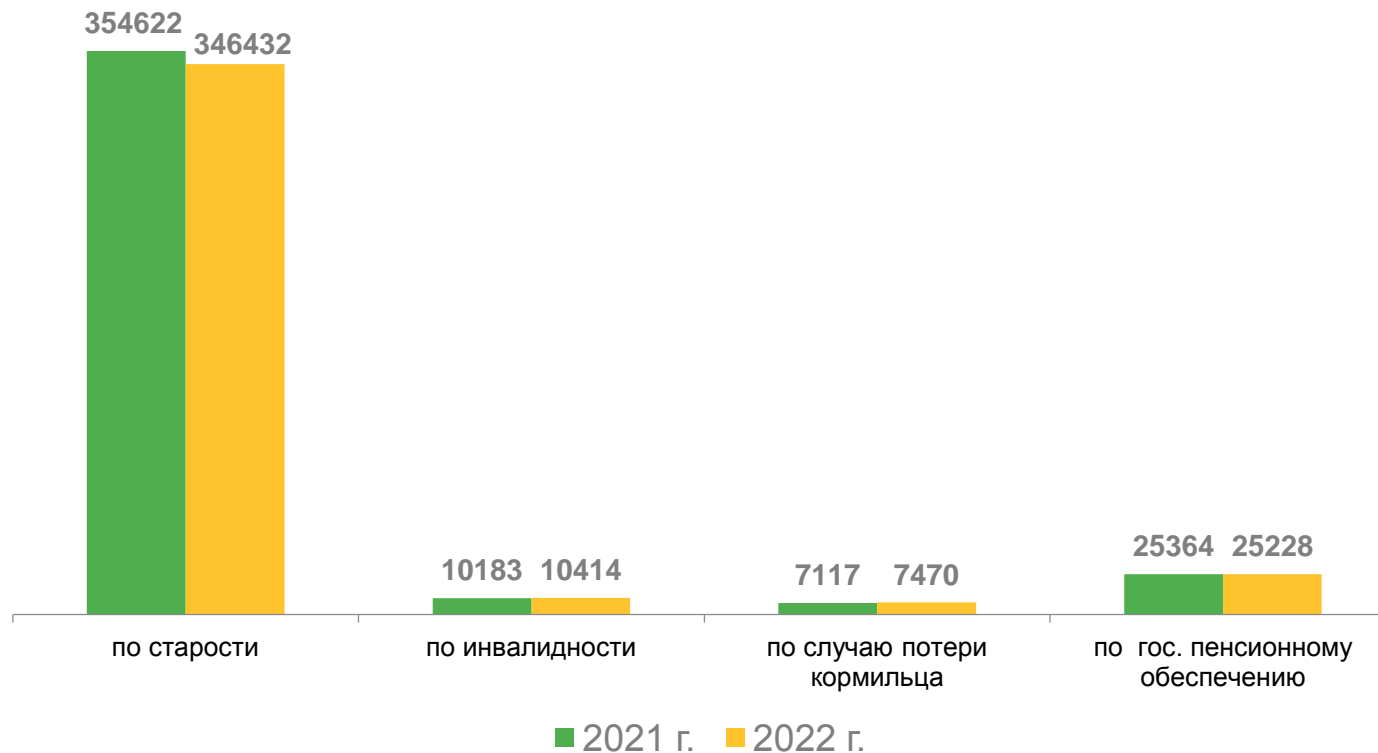
10 414 по инвалидности

7 470 по случаю потери кормильца

25 228 по государственному
пенсионному обеспечению

в том числе:

23 979 социальные пенсии

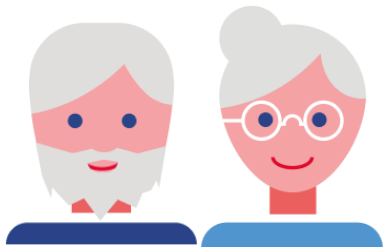


ЧИСЛЕННОСТЬ ПЕНСИОНЕРОВ АРХАНГЕЛЬСКОЙ ОБЛАСТИ БЕЗ НЕНЕЦКОГО АВТОНОМНОГО ОКРУГА,

состоящих на учете в системе Пенсионного Фонда Российской Федерации по видам пенсионного обеспечения и категориям пенсионеров (по состоянию на 1 июля 2022 года, человек)

389 690

всего пенсионеров



из них получающие пенсии:

346 219 по старости

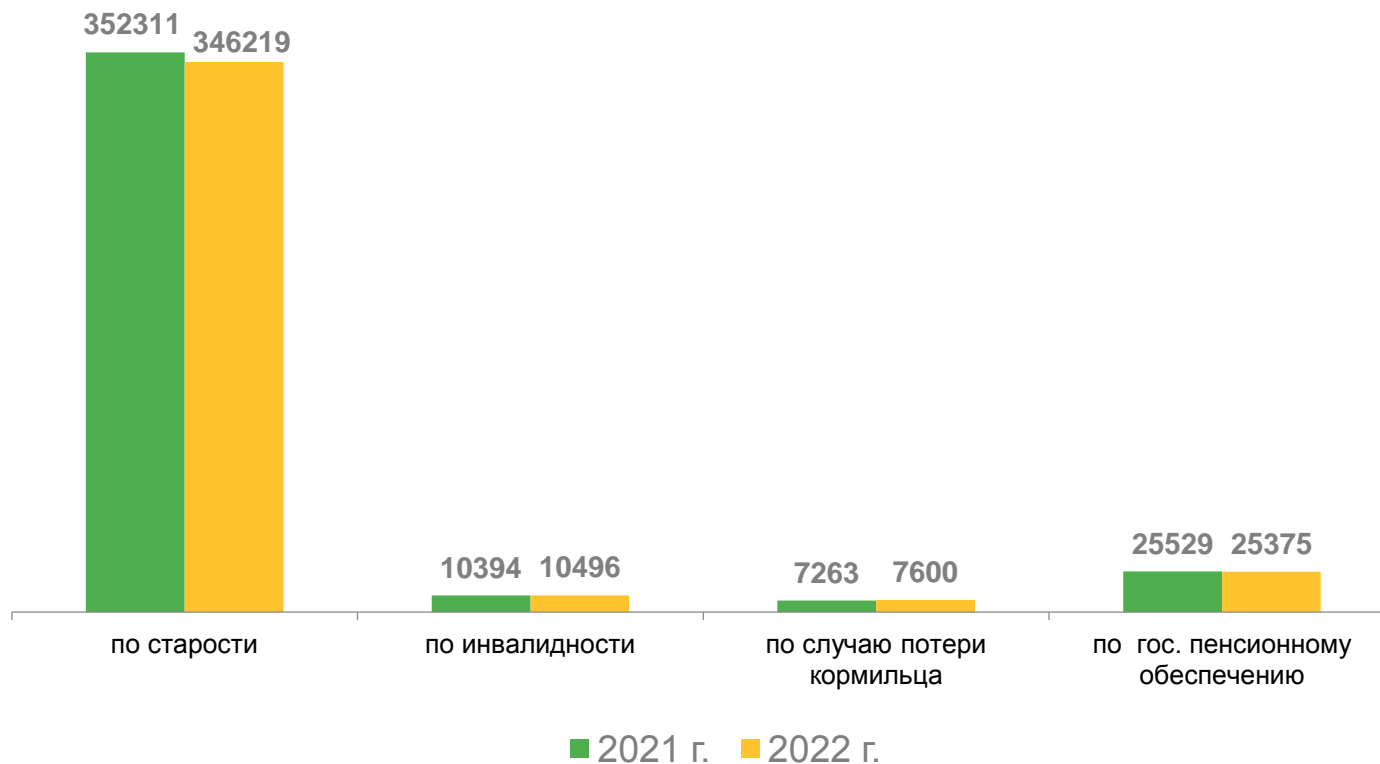
10 496 по инвалидности

7 600 по случаю потери кормильца

25 375 по государственному
пенсионному обеспечению

в том числе:

24 122 социальные пенсии

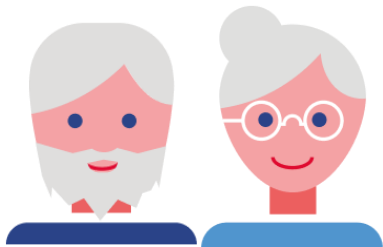


ЧИСЛЕННОСТЬ ПЕНСИОНЕРОВ АРХАНГЕЛЬСКОЙ ОБЛАСТИ БЕЗ НЕНЕЦКОГО АВТОНОМНОГО ОКРУГА,

состоящих на учете в системе Пенсионного Фонда Российской Федерации по видам пенсионного обеспечения и категориям пенсионеров (по состоянию на 1 октября 2022 года, человек)

388 636

всего пенсионеров



из них получающие пенсии:

344 854 по старости

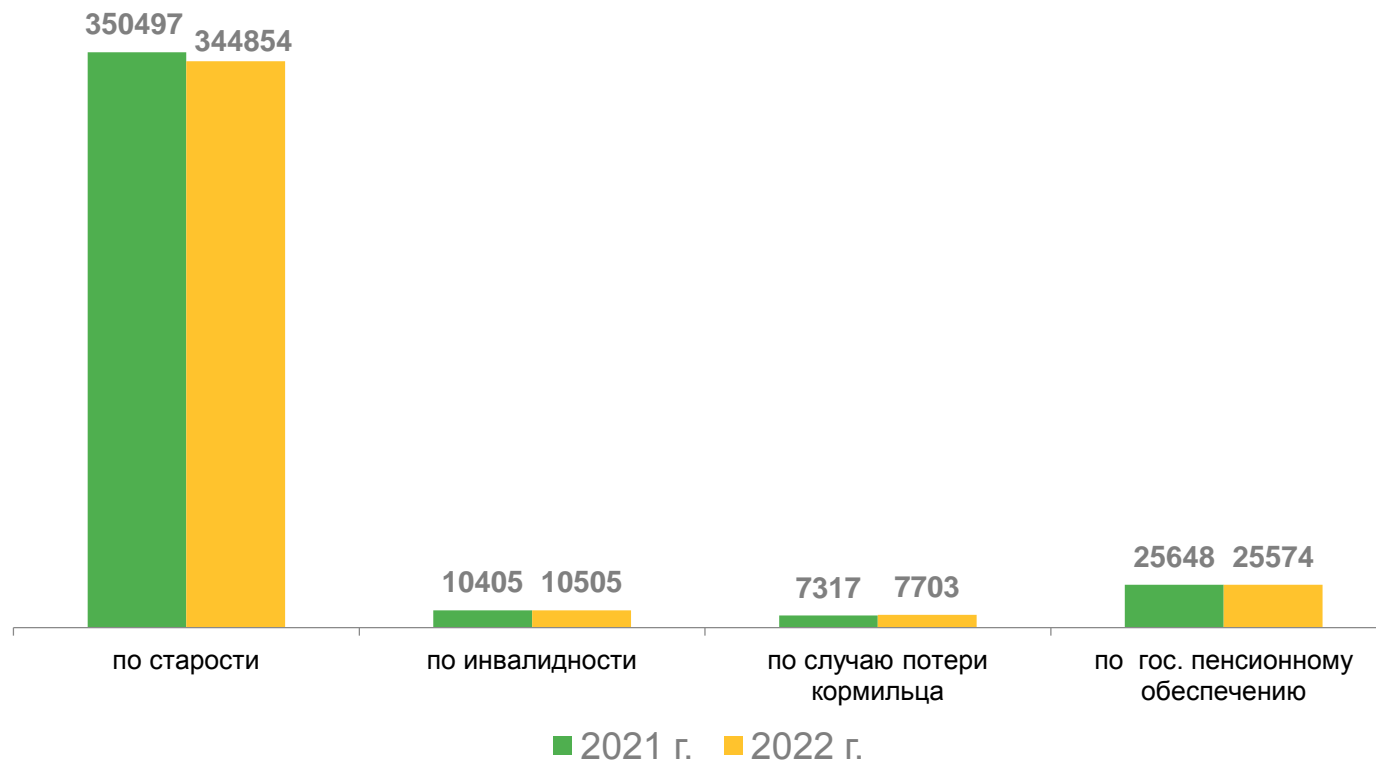
10 505 по инвалидности

7 703 по случаю потери кормильца

25 574 по государственному пенсионному обеспечению

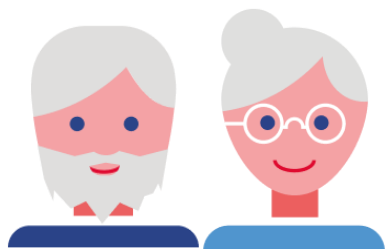
в том числе:

24 314 социальные пенсии



СРЕДНИЙ РАЗМЕР НАЗНАЧЕННЫХ ПЕНСИЙ И РЕАЛЬНЫЙ РАЗМЕР ПЕНСИЙ ПО АРХАНГЕЛЬСКОЙ ОБЛАСТИ БЕЗ НЕНЕЦКОГО АВТОНОМНОГО ОКРУГА

(по состоянию на 1 апреля 2022 года)



Реальный размер пенсий,
в процентах к 1 апреля 2021г.

88,7%

Средний размер назначенных пенсий **21 142,7 рублей**

по старости **22 115 рублей**

по инвалидности **13 527,3 рублей**

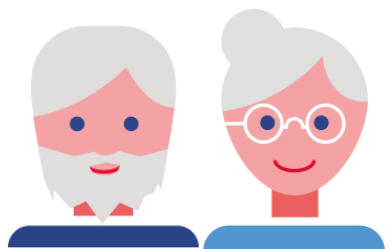
по случаю потери кормильца **16 008,2 рублей**

социальные пенсии **11 784,7 рублей**



СРЕДНИЙ РАЗМЕР НАЗНАЧЕННЫХ ПЕНСИЙ И РЕАЛЬНЫЙ РАЗМЕР ПЕНСИЙ ПО АРХАНГЕЛЬСКОЙ ОБЛАСТИ БЕЗ НЕНЕЦКОГО АВТОНОМНОГО ОКРУГА

(по состоянию на 1 июля 2022 года)



Реальный размер пенсий,
в процентах к 1 июля 2021г.

99,0%

Средний размер назначенных пенсий **22 883,4 рублей**

по старости **23 924,6 рублей**

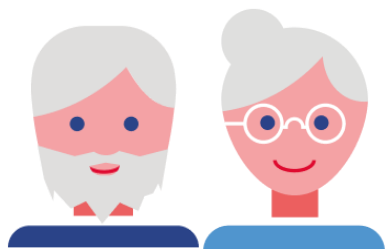
по инвалидности **14 537,9 рублей**

по случаю потери кормильца **17 627,6 рублей**

социальные пенсии **12 976,2 рублей**



СРЕДНИЙ РАЗМЕР НАЗНАЧЕННЫХ ПЕНСИЙ И РЕАЛЬНЫЙ РАЗМЕР ПЕНСИЙ ПО АРХАНГЕЛЬСКОЙ ОБЛАСТИ БЕЗ НЕНЕЦКОГО АВТОНОМНОГО ОКРУГА (ПО СОСТОЯНИЮ НА 1 ОКТЯБРЯ 2022 ГОДА)



Реальный размер пенсий,
в процентах к 1 апреля 2021г.

102,5%

Средний размер назначенных пенсий **23 059,6 рублей**

по старости **24 130,7 рублей**

по инвалидности **14 656,8 рублей**

по случаю потери кормильца **17 643,4 рублей**

социальные пенсии **12 960,0 рублей**

